



IES Grant #
R324A160086

Redirigir

Para prevenir o detener el comportamiento desafiante, los niños pueden ser dirigidos hacia comportamientos más apropiados. Esto implica reconocer cuándo un niño está empezando a participar en comportamientos inapropiados, guiarlos a un comportamiento más apropiado y luego reforzar ese comportamiento. ¡Redirigir es una herramienta poderosa porque puede aumentar el comportamiento positivo sin aumentar las instrucciones o comentarios correctivos!



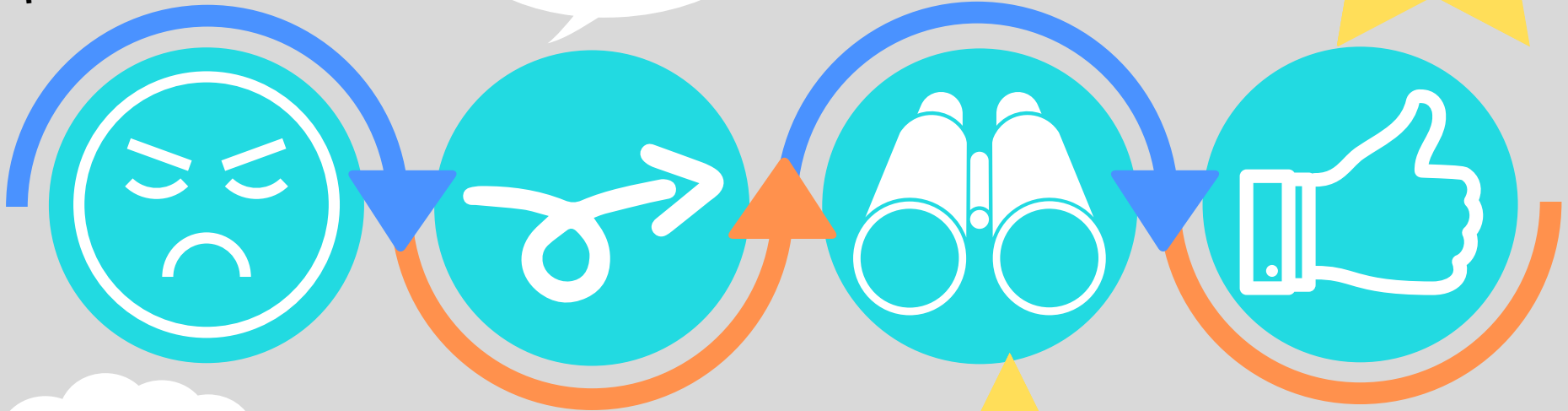
Barton Lab
bartonlabvu@gmail.com

Identificar y reconocer iniciadores de comportamiento desafiante. Estas son pequeñas señales de que el niño puede escalar a comportamientos más intensos.

"La rampa del carro se rompió, pero podemos usar la caja para deslizar los carro hacia abajo de esta forma!"

Evite dar demasiadas instrucciones. En su lugar, ejemplifique nuevos comportamientos y refuerce el comportamiento adecuado de su hijo.

¡Proporcione comentarios descriptivos positivos cuando su hijo cumpla las expectativas!



"Él está haciendo pucheros y lloriqueos. Permítanme tratar de redirigirlo a algo nuevo antes de que haga rabietas."

Redirija y guíe al niño a un comportamiento más apropiado. Muéstrelle al niño algo que pueda hacer, ya sea relacionado con la actividad actual o algo totalmente nuevo.

¡Redirigir hacia una actividad atractiva para darle a su hijo algo más que hacer!

Conecte el comportamiento adecuado a las expectativas de comportamiento. Por ejemplo: "¡Gracias por estar calmado y tranquilo mientras jugamos!"

